

Z 123  
-50 bis -70 m

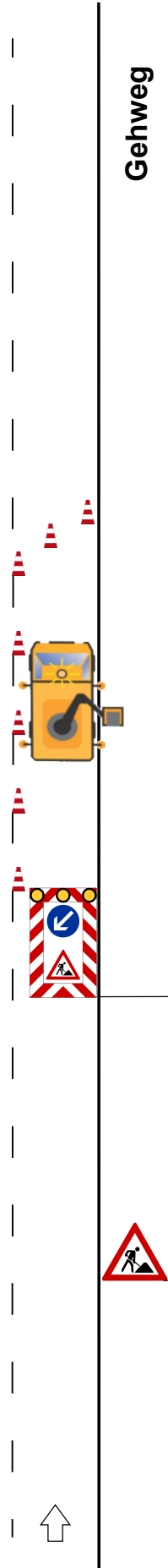
2)



Gehweg



min. 3,00



Gehweg

max. 50 m

0 m

1) 2)

Z 123

-50 bis -70 m

## Regelplan BIV/2 angepasst

Arbeitsstelle kürzerer  
Dauer mit Sperrung eines  
Fahrstreifens  
Zulässige Geschwindigkeit  
 $\leq 50$  km/h

### Absicherung und Querabspernung zur Fahrbahn

durch Absicherungsfahrzeug  
 Sicherungsanhänger  
 Fahrzeug mit Absperrtafel  
 Fahrzeug mit Kennzeichnung  
gemäß DIN 30710

### Längsabspernung zur Fahrbahn

durch Leitkegel  
Höhe 0,5 m  
Abstand längs max. 6 m  
ausreichend dicht zur klaren  
Trennung

Teil B, Abschnitt 2.2.5 Absatz 3  
ist zu beachten

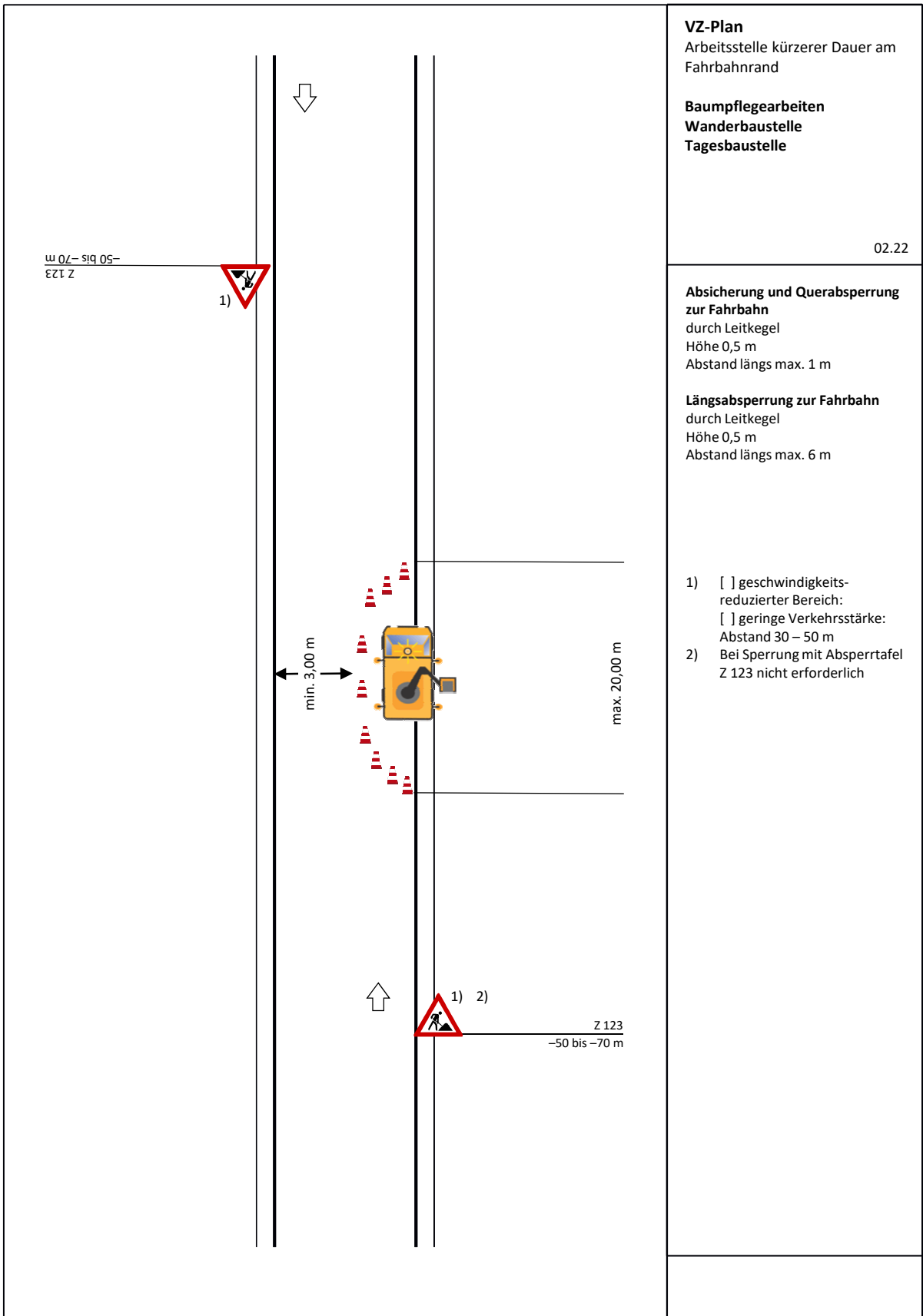
- 1) Bei Sperrung mit  
Absperrtafel Z 123 nicht  
erforderlich
- 2)  geschwindigkeits-  
reduzierter Bereich:  
 geringe Verkehrsstärke:  
Abstand 30 – 50 m

### Hinweise zum Arbeitsschutz gemäß ASR A5.2

- a) Absicherung durch  
Absicherungsfahrzeug
- b) Abstand  $S_L$  in Längsrichtung  
von Sicherungsfahrzeug zu  
Arbeitsstelle beachten
- c) Abstand  $S_Q$  in Querrichtung  
zwischen Kegelmittle und  
Arbeitsstelle beachten

Dieter Richter GmbH  
Landschafts- und Baumpflege  
Auenblick 3  
09221 Neukirchen

03714500540  
info@baumpflege-richter.de



**VZ-Plan**  
Arbeitsstelle kürzerer Dauer am  
Fahrbahnrand

**Baumpflegearbeiten**  
**Wanderbaustelle**  
**Tagesbaustelle**

02.22

**Absicherung und Querabspernung  
zur Fahrbahn**  
durch Leitkegel  
Höhe 0,5 m  
Abstand längs max. 1 m

**Längsabspernung zur Fahrbahn**  
durch Leitkegel  
Höhe 0,5 m  
Abstand längs max. 6 m

- 1) [ ] geschwindigkeits-  
reduzierter Bereich:  
[ ] geringe Verkehrsstärke:  
Abstand 30 – 50 m
- 2) Bei Sperrung mit Absperntafel  
Z 123 nicht erforderlich